

GANZ NAH ZUM LUTHERPARK UND VOLKSPARK

Wir haben eine eigene Bushaltestelle auf dem Gelände, von der aus der Bahnhof Altona mit der Linie 288 in nur 12 Minuten erreicht werden kann. Außerdem sind die Metrobus-Linien 2 und 3 nur rund zehn Gehminuten entfernt. Die nächste Autobahn ist die A7.



PFLEGEN & WOHNEN LUTHERPARK

Holstenkamp 119 | 22525 Hamburg
Telefon (040) 2022-2816 | Fax (040) 2022-2819
lutherpark@pflegenundwohnen.de

www.pflegenundwohnen.de



DAS BIETET UNSER STANDORT

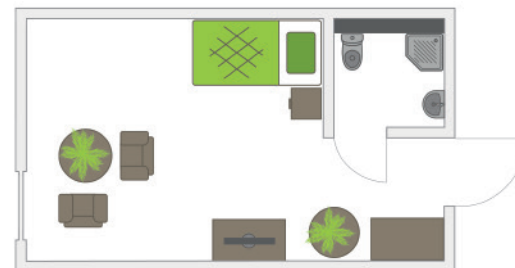
PFLEGEN & WOHNEN LUTHERPARK bietet viele Aufenthaltsmöglichkeiten, die allen Bewohnern zur Verfügung stehen. Dazu gehören gemütliche Gemeinschaftsräume und verschiedene Sitzgruppen im ganzen Haus. Beliebter Treffpunkt ist unsere großzügige Gartenanlage mit Goldfischteich und Vogel-Voliere.

Für das leibliche Wohl sorgt unsere Vollverpflegung von morgens bis abends, zu der neben Frühstück, Mittagessen, Nachmittagskaffee und Abendbrot auch alle Zwischenmahlzeiten gehören. Beim Mittagessen stehen drei verschiedene Menüs zur Auswahl, so dass für jeden Geschmack etwas dabei ist.

DIE BEWOHNERZIMMER

Mit eigenen Möbeln, Bildern und Dekorationen wird aus unseren Bewohnerzimmern schnell ein individuelles Zuhause. Zur Grundausstattung jedes Zimmers gehören:

- Hochwertiges Pflegebett
- Nachtschrank
- Schrank
- Tisch mit Stühlen
- Anschluss für Kabel-TV und Telefon
- Notrufanlage
- Duschbad / WC
- Teilweise mit Terrassen



WAS KOSTET EIN PFLEGEPLATZ?

Die Kosten für einen Pflegeplatz setzen sich aus drei verschiedenen Positionen zusammen: dem Pflege-satz, den Kosten für Unterkunft und Verpflegung sowie dem Investitionskostenanteil. Gerne erläutern wir Ihnen im persönlichen Gespräch, wie hoch die Kosten für Sie im Einzelnen sind.

MEIN ZUHAUSE IM GRÜNEN

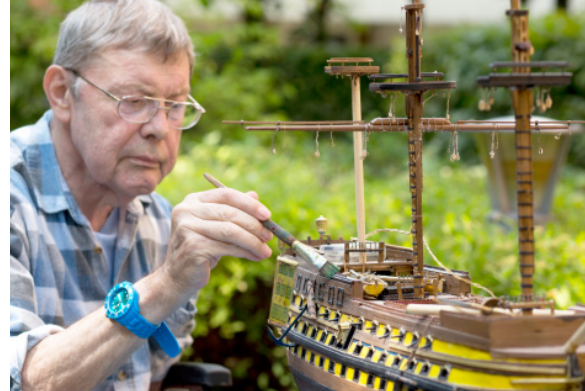


LUTHERPARK



PFLEGEN & WOHNEN HAMBURG

In Gemeinschaft leben. Seit 1619



PFLEGEN & WOHNEN LUTHERPARK

PFLEGEN & WOHNEN LUTHERPARK liegt im Stadtteil Bahrenfeld und in direkter Nähe zum Lutherpark sowie zum Altonaer Volkspark. Zu unserem Haus gehört ein wunderschöner Garten, so dass unsere Bewohner wirklich mitten im Grünen leben. Insgesamt bieten wir 70 Plätze für die Kurzzeit- oder normalstationäre Pflege von Senioren aller Pflegegrade. Gezielte Ergo- und Physiotherapien sowie Logopädie steigern die Lebensqualität, erhalten Fähigkeiten und haben schon oftmals Verlorenes zurückgebracht.

Seit über 80 Jahren sind an unserem Standort Menschen für Menschen da. Dieser langen Tradition fühlt sich PFLEGEN & WOHNEN LUTHERPARK verpflichtet – und das bedeutet auch, dass wir offen sind für Neues und kreative Ideen. Unsere Bewohner beteiligen sich aktiv an der Gestaltung des Freizeitprogramms, zu dem Generationen-übergreifende Aktivitäten mit Kindern und Jugendlichen aus anliegenden Schulen und Kirchengemeinden genauso gehören wie Ausflüge in die Natur oder Besuche der Attraktionen unseres Stadtteils. Unsere Vogel-Voliere und der Goldfischteich hinter dem Haus laden zum Verweilen ein und bieten regelmäßig Anlass für einen kleinen Klönschnack.

PFLEGEANGEBOTE

PFLEGEN & WOHNEN LUTHERPARK vereint unter seinem Dach spezialisierte Pflegeangebote für Senioren jedes Pflegegrades.

- Kurzzeitpflege
- Normalstationäre Pflege

THERAPIEANGEBOTE

Wir möchten mit unserem Therapieangebot erreichen, dass sich unsere Bewohner in jedem Lebensalter so viel Selbstständigkeit wie möglich bewahren oder sogar zurückerobern. Ärzte sämtlicher Fachrichtungen nehmen in unserer Einrichtung Hausbesuche vor. Mit ärztlicher Verordnung sind therapeutische Behandlungen möglich, denn die Therapeuten kommen zu uns ins Haus.

Wir vermitteln gerne:

- Ergotherapie
- Physiotherapie
- Logopädie

UNTERSTÜTZUNG IM ALLTAG

PFLEGEN & WOHNEN LUTHERPARK stellt eine Reihe von Services im eigenen Haus bereit, durch die der Alltag leichter wird. Außerdem freuen wir uns immer, wenn wir als Gastgeber Familienfeiern ausrichten können.

- Ausrichten von Familienfeiern
- Beratung und Unterstützung für Bewohner und Angehörige
- Friseur
- Fußpflege
- Hausmeisterservice
- Seelsorge

AKTIV IM ALLTAG

Wir sind für alles offen – das ist der Grundsatz unseres Freizeitprogramms, bei dessen Gestaltung wir uns von den Wünschen und Bedürfnissen unserer Bewohner leiten lassen.

- Busausflüge
- Einkaufsfahrten
- Feiern und Feste
- Gottesdienst
- Gedächtnistraining
- Gesellschaftsspiele
- Gemeinsames Kochen
- Malen, Basteln, Handarbeiten
- Spaziergänge
- Tierbesuche

 70 PLÄTZE

 36 EINZELZIMMER

 17 DOPPELZIMMER

 ZIMMER BIS ZU 38,5 m²