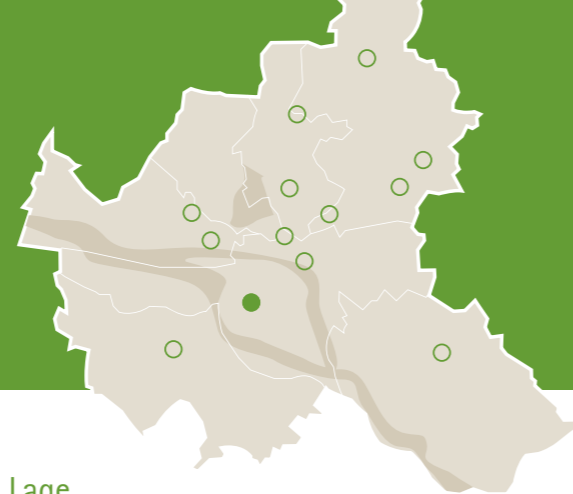




PFLEGEN & WOHNEN WILHELMSBURG

GEMEINSAM AUF DER ELBINSEL *Wilhelmsburg*



Gemeinschaftsaktivitäten.
Dabei unterstützt uns auch unser
engagierter Freundeskreis.

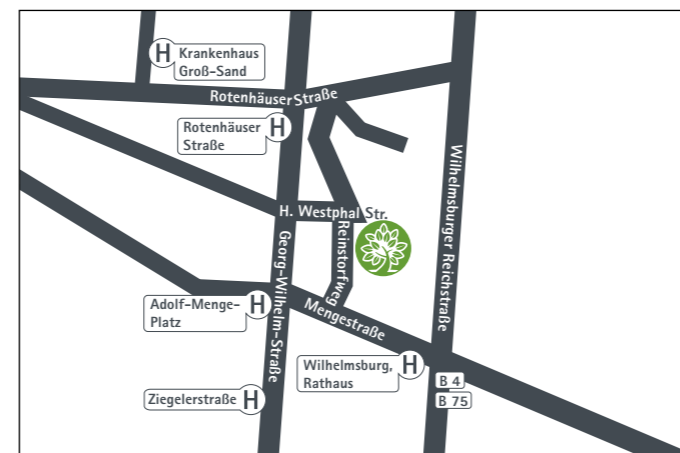
Wir wollen dem Bewohner das Gefühl geben:
Hier bin ich zu Hause. Das liegt uns sehr am
Herzen. Für uns zählen das Miteinander und die
Gemeinschaft.



Die Lage
Wilhelmsburg wird immer beliebter. Umgestaltung
und Verschönerung geben dem Stadtteil auf der Elb-
insel ein neues Gesicht. Die zentrale Lage von PFLEGEN
& WOHNEN WILHELMSBURG bindet die Einrichtung
in den Entwicklungsprozess ein.

Verkehrsanbindung
Bushaltestelle (Metrobus 13, Bus 154) 250 Meter
von der Einrichtung entfernt. Fünf Minuten Fahrt bis zum
S-Bahnhof Wilhelmsburg, von dort 8 Minuten bis Hbf..
Anschluss zu mehreren Autobahnen (A1, A7) in der Nähe.

Anfahrtsskizze



In der Nähe
Auf direktem Wege gelangt man von unserem Grundstück
in wenigen Minuten zum Wilhelmsburger Bürgerhaus
mit großem Freizeit- und Veranstaltungsprogramm. Rund-
herum entstehen neue Parkanlagen für die Internationale
Gartenschau 2013. Ein Bootsanleger befindet sich dann
gleich hinter unserem Garten. Das multikulturelle Wilhelms-
burg verbindet durch seine einmalige Insellage Groß-
stadtbetrieb mit Naturerlebnissen. Der kleinste Hamburger
Leuchtturm ist genauso ein reizvolles Ausflugsziel wie
das wilde Naturschutzgebiet Heuckenlock.

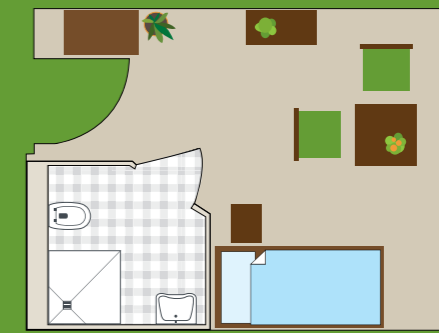
Freizeitangebote
Unterstützt von einem festen Kreis Ehrenamtlicher
gestalten Bewohner und Mitarbeiter gemeinsam ihren
Alltag und ihr Freizeitprogramm. Rund ums Jahr
werden auch Freunde und Nachbarn eingeladen, denn
PFLEGEN & WOHNEN WILHELMSBURG ist ein
Ort, der Menschen zusammenbringt. Regelmäßig an-
geboten werden:

- Busausflüge
- Feste und Feiern
- Generationsübergreifende Begegnungen
- Gottesdienste
- Kraft- und Balancetraining
- Modenschauen
- Tierbesuche
- Tanzcafé

PFLEGEN & WOHNEN WILHELMSBURG
Hermann-Westphal-Straße 9 | 21107 Hamburg
Telefon (040) 2022-4225 | Fax (040) 2022-4210
wilhelmsburg@pflegenundwohnen.de
Weitere Informationen unter www.pflegenundwohnen.de



Das Pflege- und Wohnangebot ist vielfältig und auf verschiedene Häuser verteilt. Ein besonderer Schwerpunkt ist die kultursensible Pflege für Menschen mit Migrationshintergrund.



74 Einzelzimmer,
69 Doppelzimmer,
32 1-Zimmer-
Appartements,
16 bis 46 m² groß.

Normalstationäre Pflege

Pflege und Betreuung für erwachsene Menschen mit Pflege- und Betreuungsbedarf aller Pflegestufen: Vom mobilen Senioren ohne bzw. mit wenig körperlichen und kognitiven Einschränkungen bis hin zu Menschen mit medizinischem und pflegerischem Betreuungsbedarf.

Besondere Betreuung bei Demenz

Speziell ausgebildete Pflegefachkräfte mit Zusatzqualifikation stehen unseren 38 Bewohnern in einem besonderen Bereich zur Verfügung, zu dem auch ein eigener Garten gehört.

Wachkoma

Für schwerst Schädelhirnverletzte jeder Altersgruppe bietet ein eigener Wohnbereich 30 Pflegeplätze. Hier spielt die Zusammenarbeit mit Angehörigen, Bezugspersonen und Betreuern eine übergeordnete Rolle.

Kurzzeitpflege

Betreuung von Menschen für einen kürzeren Zeitraum mit dem Ziel, sie beim Erhalt bzw. Wiedererlangen ihrer Selbstständigkeit, Mobilität und sozialen Integration zu unterstützen. Muslime werden hier speziell von unseren muslimischen Mitarbeitern betreut.

Service von A–Z

- Ausrichten von Familienfeiern
- Beratung und Unterstützung für Bewohner und Angehörige
- Friseur
- Fußpflege
- Haustierversorgung
- Hausmeisterservice
- Kosmetik
- Restaurant-Café auf dem Gelände
- Seelsorge

Therapieangebote

Die Musik hat bei uns einen hohen Stellenwert. Sie erreicht fast jeden Menschen. Drei qualifizierte Musiktherapeutinnen stehen unseren Bewohnern zur Verfügung. Ergotherapie und Krankengymnastik bieten wir in enger Kooperation mit Praxen aus der Umgebung, Rehabilitationsmaßnahmen in Kooperation mit dem Wilhelmsburger Krankenhaus Groß Sand.

Service Wohnen

In 32 Appartements, zu denen mehrere Gemeinschaftsräume gehören, leben die Bewohner so selbständig, wie sie es wünschen und profitieren gleichzeitig von den Angeboten der Pflegeeinrichtung.

Zur allgemeinen Nutzung

- Gemeinschafts- und Speiseräume
- Sitzgruppen
- Raum der Stille
- Pflegebäder
- Terrassen
- Große Parkanlage mit Teich

Zimmerausstattung

Mit eigenen Möbeln, Bildern und Dekorationen wird das Zimmer im Nu zum neuen Zuhause.

Zu unserer Grundausstattung gehören:

- Hochwertiges Pflegebett
- Nachtschrank
- Einbauschränk
- Tisch mit Stühlen
- Anschluss für Kabel-TV und Telefon
- Notrufanlage
- Sanitärbereich
- Zahlreiche Zimmer mit Wintergarten

Vollverpflegung

- Frühstück
- Drei Mittagsmenüs zur Auswahl
- Kaffeetrinken
- Abendbrot
- Zwischenmahlzeiten

Die Kosten

Für Bewohner mit Pflegestufe übernimmt die Pflegekasse bis zu 1.510 € (Pflegestufe III) monatlich. Bei Pflegestufe I beträgt der vom Bewohner zu zahlende Eigenanteil in unserer Einrichtung 1.278 €. Wir helfen gern bei der Beantragung einer Pflegestufe und erstellen Ihnen ein persönliches Angebot.

Willkommen auf der Insel! PFLEGEN & WOHNEN WILHELMSBURG ist von Wasser umgeben und hat sogar auf dem eigenen Gelände einen kleinen See. Mitten auf Hamburgs Elbinsel ist unsere Einrichtung ein Zuhause für ganz unterschiedliche Menschen. Viele kommen aus der Nachbarschaft, manche von weither. In der Gemeinschaft hat jeder seinen Platz.