

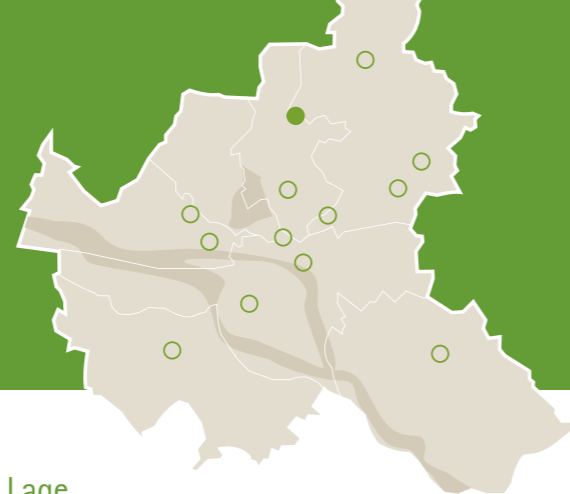


PFLEGEN & WOHNEN ALSTERBERG

AKTIV AM ALSTERBERG *Alsterberg*



Bei uns muss sich niemand langweilen.



Unser offenes Haus wird mehr und mehr zum Treffpunkt im Stadtteil. Zu Veranstaltungen, Festen und Kaffeenachmittagen freuen wir uns über viel Besuch. Auch über Hundebesuch!



Die Lage

Vom Maienweg aus ist der imposante Bau mit seiner gründerzeitlich inspirierten Fassade ein echter »Hingucker«. Im grünen Stadtteil Alsterdorf gelegen, bietet die Einrichtung eine schöne Umgebung – zum Beispiel für Spaziergänge am nahe gelegenen Alsterwanderweg.

Verkehrsanbindung

Obwohl man es nicht hört: Ganz in unserer Nähe befindet sich der Hamburger Flughafen Fuhlsbüttel. Bushaltestelle Suhrenkamp (Linie 174) mit Anbindung zum U-/S-Bahnhof Ohlsdorf wenige Minuten entfernt. Außerdem in der Nähe: Metrobus 26.

Anfahrtsskizze



In der Nähe

Unsere direkten Nachbarn sind die Kinder der WABE-Kita Alsterklang, mit denen wir viel gemeinsam unternehmen. Außerdem befinden sich verschiedene Therapieeinrichtungen, wie das Gesundheitsbad Theravitalis am Alsterdorfer Markt und die Kirchengemeinde St. Marien in unserer Nähe.

Freizeitangebote

Frei nach unserem Motto »Aktiv am Alsterberg« gibt es im Alltag immer wieder Neues zu entdecken. Bewegung mit Spaß, Theater zum Mitmachen, Backen für die Kaffeegrunde... Die Aktivitäten fördern das Miteinander und neue Kontakte. Für viel Freude und Gesprächsstoff sorgen stets die Kaninchen und der Hund in unserem Haus. Außerdem:

- Aktivitäten mit Kindern
- Busausflüge
- Feste und Feiern
- Gartenpflege
- Gesellschaftsspiele
- Gottesdienste
- Gymnastik
- Kreatives Gestalten
- Singen und Musik
- Schwimmen
- Tierparkbesuche

PFLEGEN & WOHNEN ALSTERBERG

Maienweg 145 | 22297 Hamburg

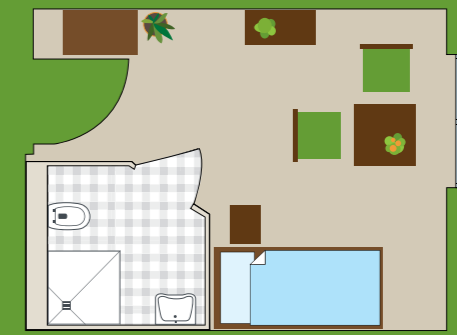
Telefon (040) 2022-3900 | Fax (040) 2022-3911

alsterberg@pfliegenundwohnen.de

Weitere Informationen unter www.pfliegenundwohnen.de



Beim Bau unseres Hauses waren die Bedürfnisse seiner künftigen Bewohner entscheidend. Deshalb hat jeder Wohnbereich sein eigenes Gesicht. Als hoch spezialisierter Anbieter vereinen wir verschiedene Pflegebereiche unter einem Dach.



145 Einzelzimmer
und 44 Doppelzimmer
bis 26 m²
groß.

Normalstationäre Pflege

Pflege und Betreuung für erwachsene Menschen mit Pflege- und Betreuungsbedarf aller Pflegestufen: Vom mobilen Senioren ohne bzw. mit wenig körperlichen und kognitiven Einschränkungen bis hin zu Menschen mit medizinischem und pflegerischem Betreuungsbedarf. Integriert ist ein Bereich für jüngere Erwachsene mit Pflegebedarf.

Besondere Betreuung bei Demenz

Speziell ausgebildete Pflegefachkräfte mit Zusatzqualifikation stehen unseren Bewohnern in zwei besonderen Bereichen (offen und geschlossen) mit je 24 Plätzen zur Verfügung. Zu beiden Wohnbereichen gehört ein großer Garten.

Wachkoma

Für Schwerst-Schädelhirnverletzte und heimbetragte Menschen wurde unsere oberste Etage mit 55 Plätzen nach neuesten pflegewissenschaftlichen Erkenntnissen und großen Dachterrassen eingerichtet.

Kurzzeitpflege

Betreuung von Menschen für einen kürzeren Zeitraum mit dem Ziel, sie beim Erhalt bzw. Wiedererlangen ihrer Selbständigkeit, Mobilität und sozialen Integration zu unterstützen.

Service von A–Z

- Ausrichten von Familienfeiern
- Beratung und Unterstützung für Bewohner und Angehörige
- Café
- Friseur
- Fußpflege
- Hausmeisterservice
- Mittagstisch für Gäste
- Seelsorge

Therapieangebote

Direkt nebenan befindet sich eine Therapiepraxis. Wir arbeiten eng zusammen, denn wir möchten, dass unsere Bewohner sich so viel Selbständigkeit wie möglich erhalten oder diese wiedererlangen. Damit sie sich aktiv am Leben in unserem Haus beteiligen können.

- Ergotherapie
- Physiotherapie
- Logopädie

Zur allgemeinen Nutzung

- Restaurant
- Café
- Wohnküchen mit angrenzenden Wohnzimmern
- Bibliothek
- Raucherzimmer
- Sitzgruppen
- Pflegebäder
- Innenhof mit Cafétterasse
- Gartenanlage mit Sitzgelegenheiten

Zimmerausstattung

Mit eigenen Möbeln, Bildern und Dekorationen wird das Zimmer im Nu zum neuen Zuhause. Zu unserer Grundausstattung gehören:

- Pflegebett
- Nachtschrank
- Schrank
- Tisch mit Stühlen
- Duschbad/WC
- Notrufanlage
- Anschluss für Kabel-TV und Telefon

Vollverpflegung

- Frühstück
- Drei Mittagsmenüs zur Auswahl
- Kaffeetrinken
- Abendbrot
- Zwischenmahlzeiten

Die Kosten

Für Bewohner mit Pflegestufe übernimmt die Pflegekasse bis zu 1.510 € (Pflegestufe III) monatlich. Bei Pflegestufe I beträgt der vom Bewohner zu zahlende Eigenanteil in unserer Einrichtung im Doppelzimmer rund 1.543 €. Wir helfen gern bei der Beantragung einer Pflegestufe und erstellen Ihnen ein persönliches Angebot.

Eintreten und sich zu Hause fühlen. Mit seiner strahlenden Fassade, dem großzügigen Foyer und der geschmackvollen Innenarchitektur heißt PFLEGEN & WOHNEN ALSTERBERG jeden willkommen. Bewohnern und Gästen eröffnet sich eine Vielfalt an Angeboten. Über aktive Beteiligung, eigene Ideen und Kreativität freuen wir uns.