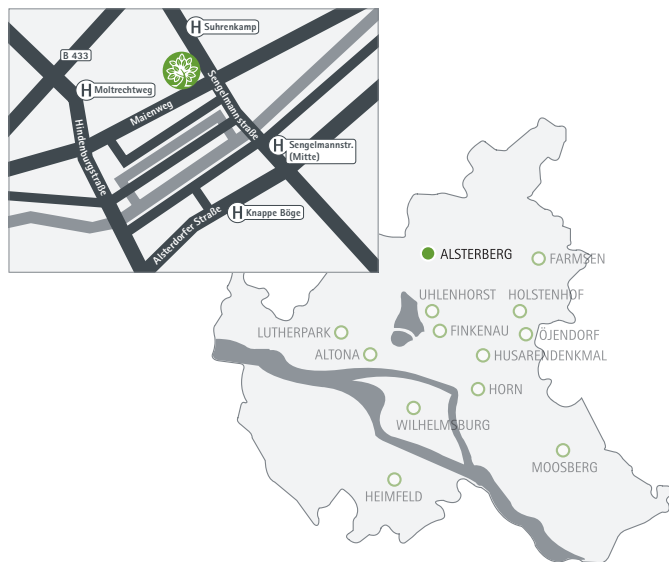


IM GRÜNEN STADTTEIL ALSTERDORF

PFLEGEN & WOHNEN ALSTERBERG liegt mitten im grünen Stadtteil Alsterdorf.

In wenigen Minuten zu erreichen ist die Bushaltestelle der Linie 174 mit Anbindung zum U- und S-Bahnhof Ohlsdorf sowie auch der Metrobus 26.



PFLEGEN & WOHNEN ALSTERBERG

Maienweg 145 | 22297 Hamburg
Telefon (040) 2022-3900 | Fax (040) 2022-3911
alsterberg@pflegenundwohnen.de

www.pflegenundwohnen.de



DAS BIETET UNSER STANDORT

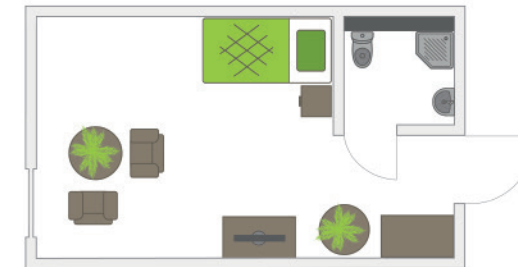
Mit seiner strahlenden Fassade und den rot-weißen Markisen ist PFLEGEN & WOHNEN ALSTERBERG ein echter Hingucker. Im Inneren bietet die moderne Architektur viel Raum für Angebote, die allen Bewohnern zur Verfügung stehen, darunter ein Restaurant, ein Café, unsere Bibliothek, Raucherzimmer, Sitzgruppen im ganzen Haus, Wohnküchen und die Pflegebäder. Beliebte Treffpunkte im Freien sind unsere Caféterrasse im Innenhof sowie die Sitzgelegenheiten in der Gartenanlage.

Für das leibliche Wohl sorgt unsere Vollverpflegung von morgens bis abends, zu der neben Frühstück, Mittagessen, Nachmittagskaffee und Abendbrot auch alle Zwischenmahlzeiten gehören. Beim Mittagessen stehen drei verschiedene Menüs zur Auswahl, so dass für jeden Geschmack etwas dabei ist.

DIE BEWOHNERZIMMER

Mit eigenen Möbeln, Bildern und Dekorationen wird aus diesen Räumen schnell ein individuelles Zuhause. Zur Grundausstattung jedes Zimmers gehören:

- Pflegebett
- Nachtschrank
- Schrank
- Tisch mit Stühlen
- Anschluss für Kabel-TV und Telefon
- Notrufanlage
- Duschbad / WC
- Digitaler Fernsehempfang



WAS KOSTET EIN PFLEGEPLATZ?

Die Kosten für einen Pflegeplatz setzen sich aus drei verschiedenen Positionen zusammen: dem Pflege-satz, den Kosten für Unterkunft und Verpflegung sowie dem Investitionskostenanteil. Gerne erläutern wir Ihnen im persönlichen Gespräch, wie hoch die Kosten für Sie im Einzelnen sind.

AKTIV AM ALSTERBERG



ALSTERBERG



PFLEGEN & WOHNEN HAMBURG

In Gemeinschaft leben. Seit 1619



PFLEGEN & WOHNEN ALSTERBERG

In Hamburgs grünem Norden liegt PFLEGEN & WOHNEN ALSTERBERG, ein 2009 erbautes Haus, in dem heute 233 Menschen leben. Durch unser breites Pflegeangebot und die moderne Ausstattung können wir hier ganz unterschiedlichen Bedürfnissen gerecht werden: Zu unseren Bewohnern gehören Senioren, die eine normalstationäre oder Kurzzeitpflege benötigen, sowie Menschen im Wachkoma oder mit demenziellen Erkrankungen. Darüber hinaus bieten wir auch einen speziellen Wohnbereich für jüngere Menschen, die zum Beispiel nach einem Schlaganfall Pflegebedarf haben.

„Aktiv am Alsterberg“ ist das Motto unseres Hauses. Wir möchten für unsere Bewohner einen Raum voll mit gemeinschaftlichem Leben schaffen. Dazu gehören vielfältige Aktivitäten wie Gymnastik und Gartenpflege, aber auch einfach der gemütliche Plausch in unseren großzügigen Wohnküchen. Als offenes Haus begrüßen wir immer gerne Stadtteilbewohner zu Feiern und Veranstaltungen und freuen uns über die regelmäßigen Besuche unserer kleinen Gäste aus der Kita Alsterklang.

PFLEGEANGEBOTE

PFLEGEN & WOHNEN ALSTERBERG bietet ein breit gefächertes Pflegeangebot für Senioren jedes Pflegegrades und jüngere Pflegebedürftige sowie für Menschen im Wachkoma oder mit demenziellen Erkrankungen.

- Kurzzeitpflege
- Normalstationäre Pflege
- Besondere Betreuung bei Demenz
- Betreuung für Menschen mit erworbenen Hirnschädigungen
- Pflege für jüngere Erwachsene

THERAPIEANGEBOTE

Wir möchten, dass sich unsere Bewohner in jedem Lebensalter so viel Selbstständigkeit wie möglich bewahren oder sogar zurückerobern. Deshalb arbeitet PFLEGEN & WOHNEN ALSTERBERG eng mit einer direkt angrenzenden Therapiepraxis zusammen. Zum therapeutischen Angebot gehören:

- Ergotherapie
- Physiotherapie
- Logopädie
- Musiktherapie

UNTERSTÜTZUNG IM ALLTAG

PFLEGEN & WOHNEN ALSTERBERG bietet eine Reihe von Services im eigenen Haus, durch die der Alltag leichter wird. Außerdem freuen wir uns immer, wenn wir als Gastgeber Familienfeiern ausrichten können.

- Beratung und Unterstützung für Bewohner und Angehörige
- Café
- Mittagstisch für Gäste
- Friseur
- Fußpflege
- Hausmeisterservice
- Seelsorge

AKTIV IM ALLTAG

Aktivitäten steigern die Lebensqualität in jedem Alter, diese wissenschaftliche Erkenntnis hat sich das Team von PFLEGEN & WOHNEN ALSTERBERG besonders zu Herzen genommen.

- Aktivitäten mit den Kindern der Kita
- Busausflüge
- Feste und Feiern
- Gartenpflege
- Gesellschaftsspiele
- Gottesdienste
- Gymnastik
- Kreatives Gestalten
- Singen und Musik
- Tierparkbesuche

 233 PLÄTZE

 145 EINZELZIMMER

 44 DOPPELZIMMER

 ZIMMER BIS ZU 26 m²